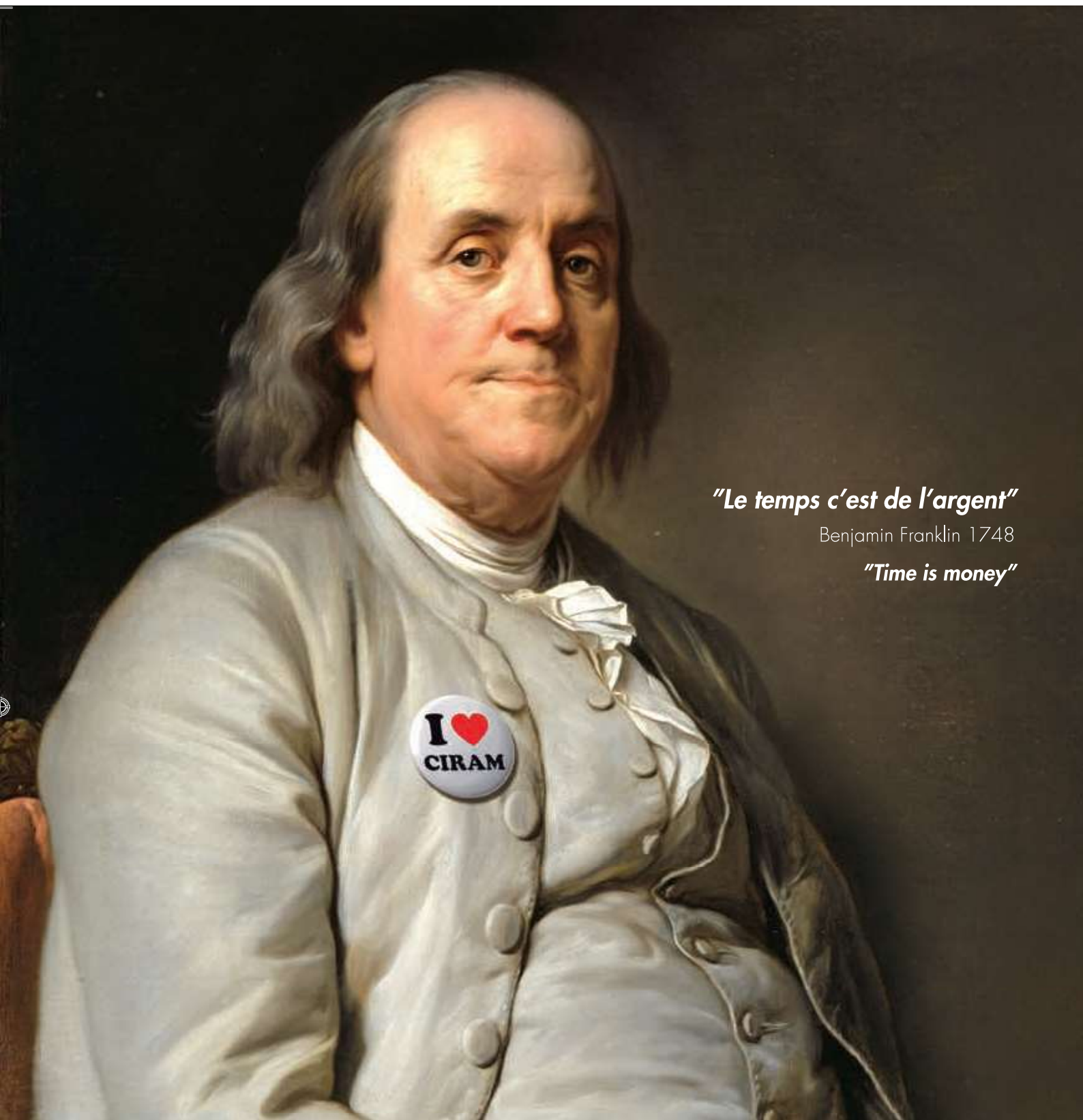




PARCOURS DES MONDES

SALON INTERNATIONAL
ARTS PREMIERS
ARTS ASIATIQUES
ARCHÉOLOGIE

CATALOGUE



"Le temps c'est de l'argent"

Benjamin Franklin 1748

"Time is money"

Leader mondial de la datation et de l'analyse d'objets d'art, CIRAM intègre désormais un laboratoire de C14 de dernière génération permettant d'optimiser la datation de vos objets.
En se dotant d'un outil de pointe, CIRAM poursuit son développement par l'innovation en associant la précision des analyses à un coût très accessible.

* TVA à 20%. Tarif hors déplacement, prélèvement et rapport.

EN 2019, **CIRAM** REND LE TEMPS
ACCESSIBLE À TOUS

IN 2019, **CIRAM** MAKES TIME
ACCESSIBLE TO EVERYONE

Datation Carbone 14

à partir de
from **600** €^{HT*}

BOIS OS IVOIRE
TEXTILES COQUILLAGES
PARCHEMINS PAPIERS

ciram-art.com

CIRAM
Science For Art  Cultural Heritage

ARTPASSIONS

REVUE SUISSE D'ART ET DE CULTURE

ARTS PREMIERS

ARCHÉOLOGIE

ARCHITECTURE

SCULPTURE

BEAUX-ARTS

PHOTOGRAPHIE

DESIGN...

LE TRIMESTRIEL DE RÉFÉRENCE

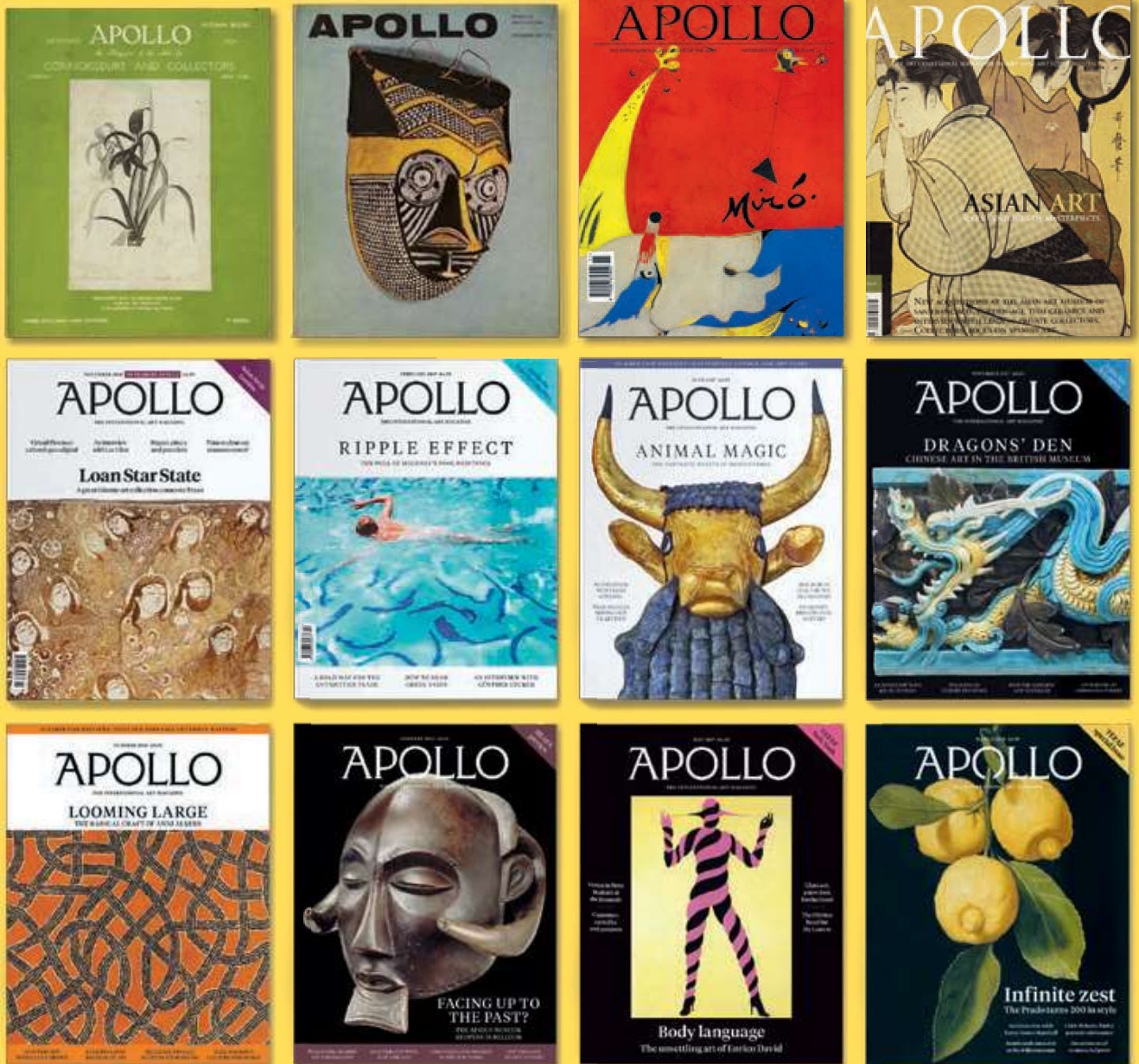
Abonnez-vous sur www.artpassions.ch



APOLLO

THE INTERNATIONAL ART MAGAZINE

A keen eye on the art world



**Apollo brings you the most elegant and incisive art writing that's out there.
Published continuously since 1925 – but with a fresh take each month.**

Subscribe today and try your first month free:

🖱 www.apollo-magazine.com/M302A | ☎ +44 (0)330 333 0180 quoting M302A

Introductory offer only. Available worldwide when subscribing by continuous payment only. After your first month, your subscription will continue at the following monthly rate: £4.95 in the UK, €7.95 in Europe, \$8.95 in the US and £6.95 in other countries.

[illegible]

38

WWW.CLASSANDRELAX.COM

Tendencias

del Mercado del Arte



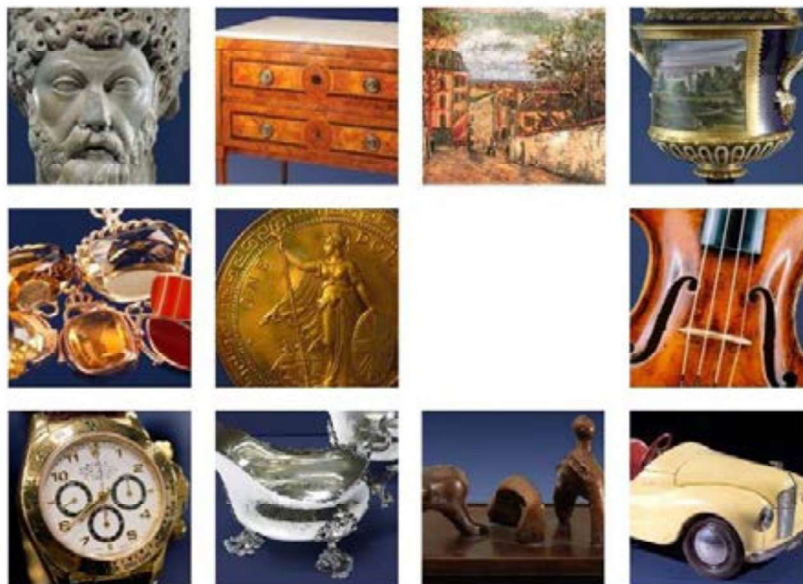
El magazine de los coleccionistas

www.tendenciasdelarte.com - tendenciasdelmercado@gmail.com



THE ART LOSS ■ REGISTER™

www.artloss.com



The Art Loss Register, partenaire de **Parcours des Mondes 2019**

The Art Loss Register est la plus grande base de données privée au monde d'œuvres d'art volées, spoliées, perdues ou faisant l'objet de litiges. Le Art Loss Register assiste les acteurs du marché dans leurs opérations de due diligences et de contrôle des provenances.

Due Diligences

Parcours des Mondes offre à ses galeries participantes un accès privilégié à la base de données du Art Loss Register afin qu'elles puissent y confronter leurs objets et ainsi effectuer leurs due diligences dans les meilleures conditions.

Enregistrer

Contactez-nous pour enregistrer des oeuvres volées, perdues, ou faisant l'objet de conflits de propriété ou de problèmes d'authenticité.

Assistance dans les procédures de restitution

Après avoir localisé un objet disparu, The Art Loss Register propose son assistance pour en obtenir sa restitution.



www.artloss.com

Bembe Warrior
Volé en Espagne en 2005
Retrouvé par le ALR en 2015



LE BULLETIN **4**

ASSOCIATION FRANCO JAPONAISE

**TOUT L'ART ET LA CULTURE
DU JAPON**

www.afjbulletins.com

LAQUES,
NETSUKE,
SAGEMONO,
ARMURES,
SABRES,
MONTURES
DE SABRES,
PEINTURE,
SCULPTURES,
CALLIGRAPHIE,
ESTAMPES,
MASQUES...

ORGANISATION

Directeur général

Pierre Moos

Directeur artistique

Alex R. Arthur

Graphiste

Christian Borzykowski

Organisatrices

Sarah Boukamel

Agathe Torres

Administration et comptabilité

Dorothee Duval

Conseiller juridique

Yves-Bernard Debie

Relations avec la presse

Agence Communic'Art

François Blanc, Oriane Zerbib,

Emma White

Tribal Art Management sprl

BP 18

7181 Arquennes

Belgique

Tél. : +32 67 877 277

info@parcours-des-mondes.com

www.parcours-des-mondes.com

Avec nos remerciements à Gaëlle Cueff, Noëlle Ghilain, David Rosenthal, Laurence Soens et Davide Zanini.

Les objets présentés dans le catalogue du Parcours des mondes ont fait l'objet de confrontations préalables à la base de données du Art Loss Register.

The items shown in the catalogue of Parcours des mondes have been checked against the Art Loss Register database.

SALON
INTERNATIONAL DES
ARTS PREMIERS ET ASIATIQUES

2019

PARCOURS DES MONDES

PARIS, SAINT-GERMAIN-DES-PRÉS

Sous la présidence d'honneur de
KYVELI ALEXIOU
Honorary president

DATES ET HORAIRES

Du 10 au 15 septembre

Vernissage mardi 10 septembre de 15h à 21h

Du mercredi 11 au samedi 14 septembre de 11h à 19h

Dimanche 15 septembre de 11h à 18h

DATES AND OPEN HOURS

September 10 through 15

Opening, Tuesday September 10, 3 pm to 9 pm

September 11 through 14, 11 am to 7 pm

Sunday, September 15, 11 am to 6 pm

POINT INFO

Atelier Visconti
4, rue Visconti



ALCAZAR
Restaurant • Salle à manger • Balcon

EDITION FRANÇAISE
THE ART NEWSPAPER

**LA GAZETTE
DROUOT**
LE JOURNAL DES VENTES
DES ENCHÈRES

APOLLO
THE INTERNATIONAL ART MAGAZINE

 **THE ART LOSS REGISTER™**
www.artloss.com

EDITORIAL

The Parcours des Mondes is celebrating its eighteenth birthday this year - it has come of age! Every year since its inception, Paris' 6th arrondissement has been very proud to host the world's most important tribal art show. It's an open-air multiple-venue event at which visitors from the world over, ranging from inveterate collectors to the merely curious, stroll at will through the streets of the Beaux Arts neighborhood. As you move from Rue Mazarine to the Rue Guénégaud by way of the Rue de Seine, you will also be traveling from Equatorial Africa to the Americas and from Polynesian archipelagos to the heights of the Himalayas. Paris is truly a city-world and the 6th arrondissement is without a doubt its cultural epicenter.

We wish to express our gratitude here to Pierre Moos and to all those who put so much effort into making this must-attend art event possible. We thank them for having convinced over sixty of the world's most prominent and highly regarded dealers to be part of our neighborhood for the show's duration. For this year's Parcours des Mondes, the organizers have chosen to open up the show to dealers with a specialty in antiquities from the Mediterranean Basin, and in so doing, to the Greek and Near Eastern treasures that represent the genesis of our civilization.

*Olivier Passelecq
Deputy mayor of the 6th arrondissement
Cultural attaché*

*Jean-Pierre Lecoq
Mayor of the 6th arrondissement
Regional Councilor of Île-de-France*

ÉDITORIAL

Le Parcours des mondes atteint cette année ses dix-huit ans, l'âge de tous les possibles. Comme chaque année depuis sa création, le 6e arrondissement est très fier d'accueillir le plus grand salon au monde d'arts premiers. Un salon à ciel ouvert dans lequel les visiteurs du monde entier, collectionneurs aguerris ou simples amateurs d'art, flâneront au gré des rues du quartier des Beaux-Arts. Depuis la rue Mazarine jusqu'à la rue Guénégaud, en passant par la rue de Seine, vous voyagez de l'Afrique équatoriale aux confins des Amériques, des archipels polynésiens jusqu'aux contreforts de l'Himalaya. Paris est une ville-monde et le 6e arrondissement, à n'en pas douter, son épiscentre culturel.

Nous adressons un grand merci à Pierre Moos ainsi qu'à toutes les personnes qui ont rendu possible cet incontournable rendez-vous de l'art tribal à travers le monde. Grâce doit leur être rendue d'avoir convaincu plus de soixante marchands d'arts premiers de renommée planétaire et un très grand nombre de galeries participantes. À l'occasion de cette édition, les organisateurs ont choisi d'ouvrir le salon aux œuvres antiques du bassin méditerranéen, aux trésors des patrimoines grecs et orientaux, véritables témoins de la genèse de notre civilisation.



Olivier Passelecq
Adjoint au Maire du VI^e arrondissement
chargé de la culture



Jean-Pierre Lecoq
Maire du VI^e arrondissement
Conseiller Régional d'Île-de-France

INTRODUCTION

*When an event is called *Parcours des Mondes*, which roughly translates as *Journey through Worlds*, then it must be just that. This September event has firmly established itself as the world's biggest and best international art fair devoted to the traditional arts of Africa, Oceania, the Americas, and Asia. Those attending it experience the beauty, genius, and diversity of some of the finest artistic creations from cultures around the globe through the presentations that the approximately sixty international participating dealers put on display in individual gallery spaces arrayed along a number of adjoining Parisian streets. Borders are crossed and barriers are broken, yet *Parcours des Mondes* also creates connections between continents and cultures. Though the show is long established, it continues to strive to be even more comprehensive by embracing a multidisciplinary approach in which «otherness» acquires universal relevance. This year, for example, it is opening its doors to dealers specializing in the archaeology of the Mediterranean Basin, Egypt, and the Near East, who will present the artworks of their fields side by side with those of their eminent colleagues specializing in non-European art.*

*This catalog is a manifestation of prolific, inventive and powerful creativity in all of its forms and horizons. Contrary to what is often believed, most art collectors are not singularly focused. More often, each is engaged in an aesthetic quest that takes him or her from one continent to another. Dealers and collectors alike are increasingly putting emphasis on exploring crossovers between African art and contemporary creation, classical archaeology and Pre-Columbian art, as well as modern drawing and sculpture. These parallels do not adhere to any fixed or uniform concept, but rather reflect of modern collecting sensibilities that underscore the universal connection between creativity and beauty. Each of the artworks in these pages is the product of its own unique history and passage through time. Whether the pieces are speaking to one another or to us, they communicate. Sharing their passion for these eloquent works and bringing us a part of their history is the focus of the dealers at the *Parcours des Mondes*, and the many thematic exhibitions they present every year stand as proof of their continued commitment to the transmission of knowledge about the works that are temporarily in their custody. Whether about a people, an art, an art form, or even a particular material, each of their exhibitions is an homage to the wealth of the arts of distant places.*

*Young Greek collector Kyveli Alexiou, Honorary President of the 2019 *Parcours des Mondes*, is a perfect example of this open and innovative way of collecting that eschews specialization in a particular kind of art. Her collection constitutes a sensitive and impassioned search for beauty that follows an unseen force of attraction, a path dictated by the responses that each work elicits.*

*The eighteenth *Parcours des Mondes* will be held from September 10 through 15, 2019, and you are invited, as always, to a multicultural destination that can be explored with a stroll through the iconic Beaux-Arts part of Paris' Saint-Germain-des-Prés neighborhood. Your way has been prepared by the fair's participants with everything required to both stimulate and satisfy your senses and your curiosity.*

*The *Parcours des Mondes* team*

INTRODUCTION

Lorsqu'on s'appelle le Parcours des mondes, on se doit de proposer un véritable tour du monde de l'art : l'événement de la rentrée qui s'est imposé unanimement comme le plus grand salon international consacré aux arts anciens d'Afrique, d'Océanie, des Amériques et d'Asie contient la promesse de parcourir et de savourer, en l'espace de quelques rues et à travers une soixantaine de galeries d'art d'élite venues du monde entier, toute la richesse et la diversité du génie de la création plastique, à travers les plus beaux objets. Abattant les frontières, décloisonnant les spécialités, on voit se dessiner à travers le Parcours des mondes un lien entre tous les pays et tous les continents. Au moment de sa majorité, il se démarque par la volonté de rendre hommage à la création de façon plus exhaustive, et de proposer un regard pluriel où l'altérité devient universalité. Cette année le Parcours ouvre ses portes aux galeries d'archéologie classique du bassin méditerranéen, d'Égypte et d'Orient qui mêlent leurs voix à celles de leurs éminents collègues des spécialités extra-européennes, comme une évidence.

Ce catalogue se fait l'écho de cette création prolifique, inventive et puissante, sous toutes ses formes et issue de tous les horizons. Contrairement à ce que l'on pense, le collectionneur n'est pas toujours monomane et fait la traversée esthétique d'un continent à l'autre ou d'un pays à l'autre : on voit ressurgir chez les marchands et dans les collections des croisements entre l'art africain et la création contemporaine, l'archéologie classique et précolombienne, le dessin et la sculpture. Ces parallèles, loin d'être dictés par une pensée uniformisante, se font le reflet de sensibilités modernes de collectionnisme, ravivant ce lien universel entre création et beauté. Les œuvres d'art dévoilent chacune leur histoire propre et leur traversée du temps ; elles se parlent et nous parlent, communiquent.

Kyveli Alexiou, jeune collectionneuse grecque et Présidente d'Honneur du Parcours des mondes 2019, représente bien ce collectionnisme ouvert et curieux, qui, loin de se cantonner à une spécialité, correspond à une recherche sensible et passionnée de la Beauté, dictée par l'attrait immatériel des pièces et l'émotion qu'elles lui procurent.

Partager leur passion pour ces œuvres majeures et livrer une partie de leur histoire, c'est le travail acharné auquel s'attellent les participants du Parcours des mondes, qui, à travers une myriade d'expositions thématiques, apportent cette année encore la preuve de l'interminable source de savoirs dont les marchands se font les passeurs et les temporaires détenteurs. Expositions sur un peuple, un art, une forme, une matière, chacune est le porte-étendard de la richesse de ces arts proches et lointains.

Pour cette dix-huitième édition du Parcours des mondes du 10 au 15 septembre, l'invitation est une nouvelle fois à la déambulation dans l'iconique quartier des Beaux-Arts de Saint-Germain-des-Prés, paré, une fois n'est pas coutume, de ses plus belles couleurs, et à vous laisser aller à vos sens, votre plaisir, votre curiosité.

L'équipe du Parcours des mondes

KYVELI ALEXIOU

HONORARY PRESIDENT OF THE EIGHTEENTH PARCOURS DES MONDES

It is with great pleasure that I am serving as the honorary president of the most important and anticipated fair in the world of tribal art. Parcoures des Mondes is a beautiful and sophisticated fair that brings together such a wonderful mixture of cultures and people from all over the world. Every year I look forward to the event; to mingle with old friends, meet new people that share the same passions and find some hidden treasures.

Ancient civilizations hold a very special place in my heart, it is my love and deep appreciation of history and humanity that set me off on this very exciting journey - the journey into tribal art. By simply being curious to see what was below Egypt, I was exposed to Africa; and from there I ventured out to the complexity and originality of the peoples and the arts of Oceania, the Amazon, Central and North America, all the way up to Alaska. The discoveries never end.

I am feeling very grateful and privileged to have been exposed to all those cultures and relish the luxury to live with some of their artifacts in my daily life. Those powerful objects not only have an incredible aesthetic value but also hold such special mystical power. Objects that were made from love and dedication, objects that hold hidden meanings and symbols of kingdoms forever gone.

There is so much to learn from all those different cultures, social structures, religions, spiritual ideas, and interestingly enough—some very different standards of beauty and gender roles. After years of dogmatism, Western society is coming back to the same exact questions. Beauty and gender roles are now back to the center of discussion.

Though the most important thing is that despite all the superficial differences, all cultures across the spectrum of time discuss the very basic ideas that have puzzled the human mind since the beginning of consciousness. All cultures address the questions of life and death, stress the importance of fertility and struggle to define what is the status of the soul before and after conception. They talk about love and lust, fear, hierarchy, respect as well as survival. And they all praise and respect the natural elements that surround them.

We all seem so different but we are all so alike. This is the magic in multiculturalism. Being open. Being humble. Being accepting and being brave to see beyond what the eye sees. Tribal art has been a great teacher for me and I hope that it continues to hold a very important role within encyclopedic museums, universities and collections around the world.



KYVELI ALEXIOU

PRÉSIDENTE D'HONNEUR DE LA DIX-HUITIÈME ÉDITION DE PARCOURS DES MONDES

C'est avec une immense joie que j'accepte le poste de présidente d'honneur du plus important et du plus attendu salon consacré aux arts premiers dans le monde. Parcours des mondes est un événement remarquable et prisé qui réunit tant de cultures et de personnes venues du monde entier. Je l'attends chaque année avec impatience, pour le plaisir d'y faire la connaissance de nouveaux amateurs qui partagent mon enthousiasme, et pour l'opportunité unique d'y découvrir quelques trésors cachés.

Les civilisations anciennes occupent une place toute particulière dans mon cœur, et c'est ma passion profonde pour l'histoire des civilisations qui m'a conduite vers ce passionnant voyage sur les traces des arts premiers. Poussée par la simple curiosité d'en savoir davantage sur ce qui se passait au-delà de l'Égypte, je me suis d'abord intéressée au merveilleux continent africain. J'ai par la suite abordé la complexité et l'originalité de l'art océanien, puis la richesse des productions des peuples de l'Amazonie, de l'Amérique centrale, de l'Amérique du nord, jusqu'aux confins de l'Alaska. Les découvertes sont infinies.

Je me sens très privilégiée d'avoir été au contact de toutes ces cultures et de pouvoir jouir de certaines de leurs productions dans ma vie quotidienne. Ces objets puissants ont non seulement une grande valeur esthétique, mais ils recèlent en même temps un pouvoir mystique fondamental. Nés d'une dévotion première qui accompagna le geste sculptural, ils possèdent des significations et des valeurs symboliques liées à des royaumes à jamais disparus.

Il y a tant à apprendre de ces différentes cultures, de leurs structures sociales, leurs religions et leurs croyances. En outre, elles nous montrent des standards de beauté et une répartition des rôles entre les sexes qui sont très différents des nôtres. Après tant d'années de dogmatisme, la société occidentale revient à ces questions, et les remet au centre d'une discussion polémique.

Le plus fascinant est que, malgré toutes les différences manifestes qui existent entre ces cultures, elles se sont toutes préoccupées de ces mêmes idées qui hantent la pensée humaine depuis l'aube des temps : les questions de la vie, de la mort, et de la fertilité, le statut de l'âme avant et après la conception de l'être. Elles abordent les sujets de l'amour, du désir, des hiérarchies, le respect des aînés, et tâchent de promouvoir la survie. De même, elles louent et respectent toutes la nature.

Nous paraissions si différents et pourtant nous sommes tous si semblables. La magie du multiculturalisme est bien là ; elle nous invite à rester ouverts et humbles, à percevoir toute la richesse de l'Autre et à changer notre regard. Les arts premiers m'ont beaucoup appris, et j'espère qu'ils conserveront la place prépondérante qu'ils occupent aujourd'hui dans les grands musées, les universités et les collections à travers le monde.

GUIDE PRATIQUE / PRACTICAL GUIDE

A

Galerie Afrique 33, rue Guénégaud **3**

Alexander Ancient Art 55, rue de Seine **16**

Arteas Ltd. 15, rue de Seine **36**

Arts d’Australie • Stéphane Jacob 25, rue de Seine **34**

B

Galerie Jean-Baptiste Bacquart 27, rue de Seine **32**

J. Bagot Arqueología S.L. 41, rue de Seine **24**

Galerie Alain Bovis 9, rue des Beaux-Arts **58**

Chris Boylan - Oceanic Art 9, rue Visconti **44**

C

Cahn Contemporary 34, rue de Seine **22**

Galerie Olivier Castellano 34, rue Mazarine **8**

Kevin Conru 27, rue de Seine **33**

D

Dalton Somaré 22, rue de Seine **37**

Dandrieu - Giovagnoni 8, rue des Beaux-Arts **57**

Galerie Darteville 44, rue de Seine **17**

Jo De Buck - Tribal Arts 19, rue de Seine **35**

Dimondstein Tribal Arts 29, rue de Seine **31**

Galerie Dodier 17, rue des Beaux-Arts **48**

Martin Doustar 4, rue des Beaux-Arts **61**

Galerie Bernard Dulon 10, rue Jacques Callot **12**

E

Galerie Eberwein 22, rue Jacob **18**

Entwistle 5, rue des Beaux-Arts **60**

F

Farrow Fine Art Gallery 15, rue des Beaux-Arts **52**

Yann Ferrandin 33, rue de Seine **28**

Finch & Co 10, rue des Beaux-Arts **53**

Galerie Flak 8, rue des Beaux-Arts **55**

Bruce Frank Primitive Art 40, rue Mazarine **9**

Galerie Patrik Fröhlich 3, rue Visconti **38**

G

Bernard de Grunne 4bis, rue des Beaux-Arts **59**

H

Michael Hamson Oceanic Art 5, rue Jacques Callot **13**

Harmakhis 38, rue de Seine **20**

Wayne Heathcote 12, rue Jacques Callot **14**

Galerie Éric Hertault 3, rue Visconti **40**

Christophe Hioco 12, rue des Beaux-Arts **49**

Jonathan Hope 17, rue des Beaux-Arts **50**

Charles-Wesley Hourdé 31, rue de Seine **30**

I

Galerie L’Ibis 3, rue Jacques Callot **11**

Indian Heritage 21, rue Guénégaud **5**

J

Kapil Jariwala Gallery 12, rue Guénégaud **6**

L

Galerie Olivier Larroque 2, rue de l’Échaudé **19**

Galerie Abia & Alain Lecomte 4, rue des Beaux-Arts **63**

Joe Loux 32, rue de Seine **23**

M

Galerie Franck Marcelin 35, rue Guénégaud **2**

Librairie Mazarine 78, rue Mazarine **1**

Galerie Meyer – Oceanic & Eskimo Art 17, rue des Beaux-Arts **47**

Mingei Japanese Arts 5, rue Visconti **42**

Galerie Monbrison 2, rue des Beaux-Arts **65**

Guilhem Montagut Gallery 6, rue Jacques Callot **10**

Thomas Murray • Asiatica – Ethnographica 3, rue des Beaux-Arts **64**

P

Pascassio Manfredi 11, rue Visconti **45**

R

Lucas Ratton 33, rue de Seine **29**

Galerie Philippe Ratton 11, rue Bonaparte **46**

Alexis Renard 27, rue Guénégaud **4**

Galerie Nicolas Rolland 7, rue Visconti **43**

Rostoker Tribal Art Books 35, rue de Seine **26**

Max Rutherford Ltd. 13, rue Mazarine **7**

S

Adrian Schlag – Tribal Art Classics 3bis, rue des Beaux-Arts **62**

Serge Schoffel – Art Premier 11, rue des Beaux-Arts **54**

David Serra • Fine Tribal Art 38, rue de Seine **21**

Runjeet Singh 11, rue des Beaux Arts **56**

T

Galerie Tarantino 55, rue de Seine **15**

Michel Thieme – Tribal Art 10, rue des Beaux-Arts **51**

Tribal Art magazine 4, rue Visconti **41**

V

Galerie Vallois 35, rue de Seine **27**

Galerie Vallois 41, rue de Seine **25**

Voyageurs & Curieux 2, rue Visconti **39**

- 1 Librairie Mazarine
- 2 Galerie Franck Marcelin
- 3 Galerie Afrique
- 4 Alexis Renard
- 5 Indian Heritage
- 6 Kapil Jariwala Gallery
- 7 Max Rutherford Ltd.
- 8 Galerie Olivier Castellano
- 9 Bruce Frank Primitive Art
- 10 Guilhem Montagut Gallery
- 11 Galerie L'Ibis
- 12 Galerie Bernard Dulon
- 13 Michael Hamson Oceanic Art

- 31 Dimondstein Tribal Arts
- 32 Galerie Jean-Baptiste Bacquart
- 33 Kevin Conru
- 34 Arts d'Australie • Stéphane Jacob
- 35 Jo De Buck - Tribal Arts
- 36 Arteas Ltd.
- 37 Dalton Somaré
- 38 Galerie Patrik Fröhlich
- 39 Voyageurs & Curieux
- 40 Galerie Éric Hertault
- 41 Tribal Art magazine
- 42 Mingei Japanese Arts
- 43 Galerie Nicolas Rolland

- 53 Finch & Co
- 54 Serge Schoffel - Art Premier
- 55 Galerie Flak
- 56 Runjeet Singh
- 57 Dandrieu - Giovagnoni
- 58 Galerie Alain Bovis
- 59 Bernard de Grunne
- 60 Entwistle
- 61 Martin Doustar
- 62 Adrian Schlag - Tribal Art Classics
- 63 Galerie Abia & Alain Lecomte
- 64 Thomas Murray
- 65 Galerie Monbrison

info1 Point info
4, rue Visconti

info2 Point info
Angle rue Mazarine
et rue Jacques Callot

VIP Salon V.I.P.
Restaurant L'Alcazar
62, rue Mazarine

ARTS PREMIERS
ARTS ASIATIQUES
ARCHÉOLOGIE



- 14 Wayne Heathcote
- 15 Galerie Tarantino
- 16 Alexander Ancient Art
- 17 Galerie Darteville
- 18 Galerie Eberwein
- 19 Galerie Olivier Larroque
- 20 Galerie Harmakhis
- 21 David Serra • Fine Tribal Art
- 22 Cahn Contemporary
- 23 Joe Loux
- 24 J. Bagot Arqueología S.L.
- 25 Galerie Vallois
- 26 Rostoker Tribal Art Books
- 27 Galerie Vallois
- 28 Yann Ferrandin
- 29 Lucas Ratton
- 30 Charles-Wesley Hourdé

- 44 Chris Boylan - Oceanic Art
- 45 Pascassio Manfredi
- 46 Galerie Philippe Ratton
- 47 Galerie Meyer - Oceanic & Eskimo Art
- 48 Galerie Dodier
- 49 Galerie Christophe Hioco
- 50 Jonathan Hope
- 51 Michel Thieme - Tribal Art
- 52 Farrow Fine Art Gallery

GALERIE AFRIQUE

ARTS D'AFRIQUE SUBSAHARIENNE

ALAIN DUFOUR

71, quai de la Pie

94100 Saint-Maur

FRANCE

Sur rendez-vous

Tél. : +33 1 43 97 29 49

Mob. : +33 6 80 14 10 81

alain.dufour@aa-galleries.com

www.aa-galleries.com

EXPOSITION THÉMATIQUE

YORUBA

Catalogue disponible



► **COUPE À OFFRANDE « OLUMEYE »**

Yoruba, Nigéria

Bois

H. : 53 cm

Provenance : Ex collection A & R. Dufour ;
Collectée avant 1970.

© FD

◄ **CORNE DE DIVINATION IROKE IFA**

Yoruba, Nigéria

XIX^e siècle

Ivoire

H. : 33 cm

© FD

03

EXPOSE À LA **GALERIE DANIEL BESSEICHE**, 33, rue Guénégaud



ALEXANDER ANCIENT ART

ART D'ÉGYPTE, DU MOYEN-ORIENT ET CLASSIQUE

ALEXANDER BIESBROEK

Papelaan 65

2252 EE Voorschoten

PAYS-BAS

Sur rendez-vous

Tél. : +31 (0)71 5614 015

Mob. : +31 (0)6 3360 3485

info@alexanderancientart.com

www.alexanderancientart.com

► STATUE DE PTAH-SOKAR-OSIRIS

Égypte

Basse époque, XXV^e à XXX^e dynastie

IV^e au VII^e siècle av. J.-C.

Bois, stuc, peinture

H. : 75 cm

Provenance : Collection privée suisse A.T., vers 1950-1980.

Exporté d'Égypte avec un permis du conservateur du Musée Égyptien agissant pour le Ministère de la Culture d'Égypte.

© Alexander Ancient Art

► RÉCEPTACLE RENARD ANTHROPOMORPHE

Moche, Pérou

Moche III-IV, vers 300-600 ap.

J.-C.

Terre cuite

H. : 43 cm

Provenance :

Collection privée française ;

Christie's, Paris, vente du

10 décembre 2003, lot 412 ;

précédemment dans

une collection privée allemande

depuis au moins le milieu

des années 1970.

© Alexander Ancient Art





ARTEAS LTD

ARCHÉOLOGIE DU BASSIN MÉDITERRANÉEN

LAURA BOSC DE GANAY

2 Athenaeum Road

Londres, N20 9AE

ROYAUME-UNI

Sur rendez-vous

Tél. : +44 20 8211 4775

Mob. : +33 6 07 58 78 76

arteasltd@gmail.com

www.arteasltd.com

BUSTE DE LA DÉESSE ISIS

Égypte

Époque Saïte, 664-525 av. J.-C.

Calcaire dur

H. : 8,4 cm

Provenance : Ancienne collection anglaise depuis les années 60,

acquis dans les années 40 du grand-père du propriétaire.

Publié dans « Idoles », Abbaye de Cluny, 30 mai au 29 juillet 2019.

© Maxime Champion



**STÉPHANE
JACOB-LANGEVIN**

179, boulevard Péreire
75017 Paris
FRANCE
Tél. : +33 1 46 22 23 20
Mob. : +33 6 80 94 80 03
sj@artsdaustralie.com
www.artsdaustralie.com

ARTS D'AUSTRALIE • STÉPHANE JACOB

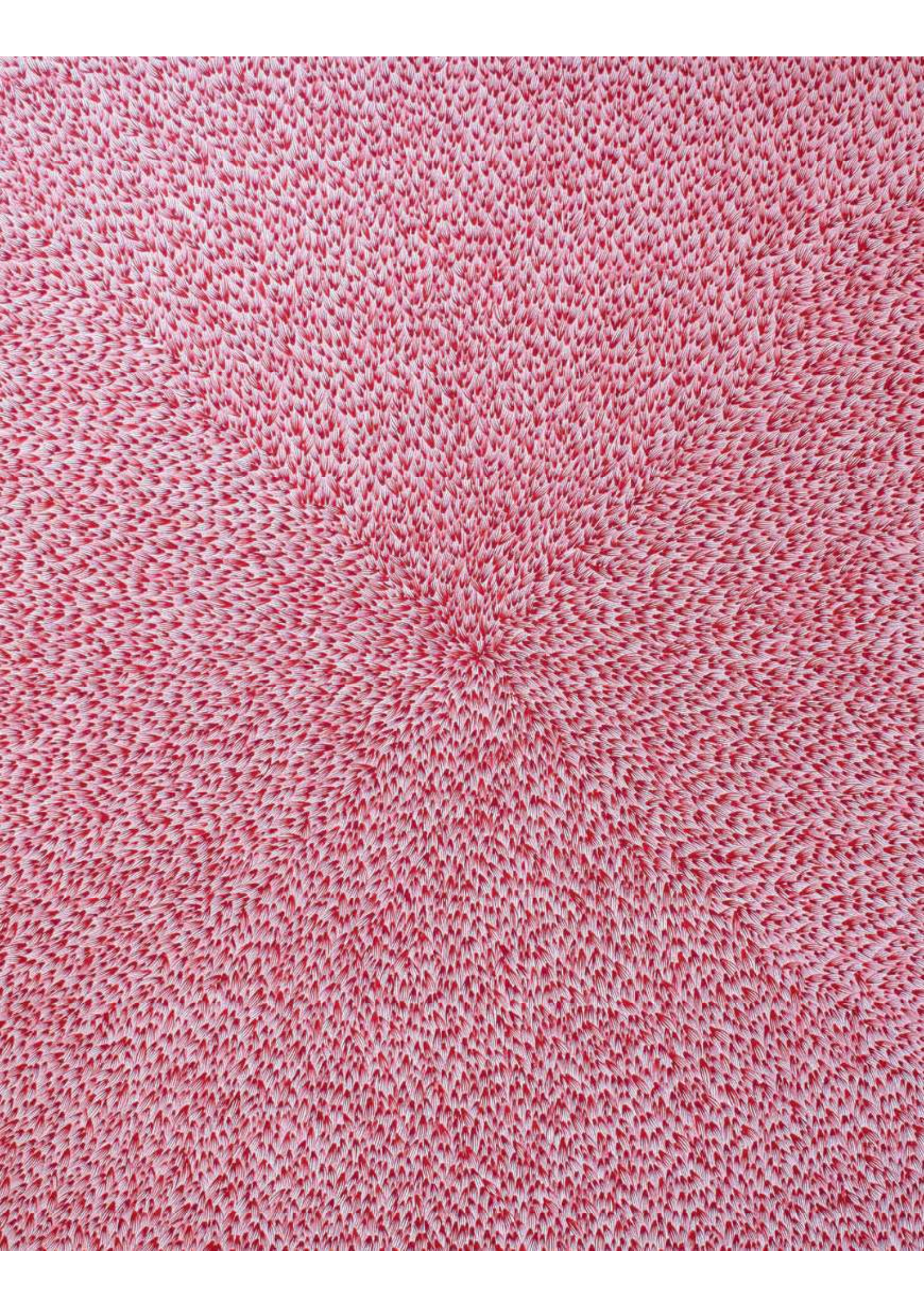
ART ABORIGÈNE D'AUSTRALIE

**EXPOSITION
LE PARCOURS DES RÊVES**

« BUSH LEAVES » (DÉTAIL)

Abie Loy KEMARRE
Utopia, Désert Central, Australie
2018
Acrylique sur toile
122 x 122 cm





JEAN-BAPTISTE BACQUART

27, rue de Seine
75006 Paris
FRANCE
Tél. : +33 9 81 24 16 18
contact@jbbacquart.com
www.jbbacquart.com

GALERIE JEAN-BAPTISTE BACQUART

ART TRIBAL

MASQUE DAN

Côte d'Ivoire/Liberia

H. : 26 cm

Bois, fibres organiques, fer, aluminium, cuir

Provenance : Collection Jack Cardiff.

Sotheby's, Londres, 13 juillet 1971, n° 259.

Collection Hubert Goldet, Paris.

Ricqlès (de), Maison de la Chimie, Paris, 30 juin 2001, n° 218.

Collection Sheik Saud Al Thani , acquise durant la vente Sotheby's Paris, 14

décembre 2011, lot 18.

Publié et exposé dans *Corps sculptés, corps parés, corps masqués, chefs-d'œuvre de Côte d'Ivoire*, Galeries Nationales du Grand Palais, Paris, 18 octobre – 15 décembre 1989.

© Galerie JB Bacquart



J. BAGOT ARQUEOLOGIA

ARTS ANCIENS

JAUME BAGOT

Carrer del Consell de Cent, 278,
08007 Barcelone, Espagne
Tél. : +34 931 40 53 26
Mob. : +34 617 198 062
www.jbagot.com

**RELIEF D'UN TEMPLE REPRÉSENTANT LE PHARAON PTOLÉMÉE XII
(PÈRE DE CLÉOPÂTRE VII) EN TRAIN DE VÉNÉRER LE DIEU THOT**

Égypte antique

Dynastie lagide, règne de Ptolémée XII, 80 - 51 av. J.-C.

Grès

78 x 52 cm

Provenance : Collection privée suisse. Acquis de la Galerie Rhéa, Zurich, en
1991. Antérieurement dans une collection privée à Zurich.

© Maria Paeo



**ALAIN BOVIS ET
VÉRONIQUE DU LAC**

9, rue des Beaux-Arts
75006 Paris
FRANCE
Tél. : +33 1 56 24 09 25
Mob. : +33 6 07 02 32 74
galerie.alainbovis@wanadoo.fr
www.alainbovis.com

GALERIE ALAIN BOVIS

ARTS D'AFRIQUE, D'ASIE ET D'OcéANIE

EXPOSITION ÉLOGE DE LA FOLIE

► FÉTICHE SONGYE

République démocratique du Congo

Fin du XIX^e - début du XX^e siècle

Bois, charges, clous de tapissier, corne, fibres végétales, peaux

H. : 31,6 cm

Provenance : Émile Deletaille, Bruxelles ; Loed Van Bussel, Amsterdam.

Publié et exposé dans « Die Kunst von Schwarz-Afrika », Elsy Leuzinger, Kunsthaus
Zürich, 1970, n°V25, p. 307.

© Vincent Luc - Agence Phar



MASQUE HASHIHIME ▲

Théâtre Nō

Japon

Période Edo, XVIII^e siècle

Bois de cyprès (hinoki), laiton, polychromie

H. : 20,4 cm

Publié et exposé dans « Masked Warriors », Japan Museum Sieboldhuis, Leiden, 2017,
pp. 186-187.

© Vincent Luc - Agence Phar



CHRIS BOYLAN

7/116 Victoria Street

Potts Point

Sydney, NSW 2011

AUSTRALIE

Sur rendez-vous

Mob. : +61 405 09 35 77

cboylan@tpg.com.au

www.chrisboylan.com.au

CHRIS BOYLAN - OCEANIC ART

ARTS D'OCÉANIE

► **BOUCLIER**

Wahgi Valley, Western Highlands, Papouasie-Nouvelle-Guinée

Bois, plumes, pigments

223 x 72 cm

Provenance : collecté par John McInerny, années 1960 ;

Chris Boylan, Sydney ;

John Friede collection, NY.

© Photo : Stephen Oxenbury, Sydney



MASQUE PRÉHISTORIQUE EN ARGILE ▲

Fleuve Yuat, Bas Sepik, Papouasie-Nouvelle-Guinée

XIX^e siècle ou avant

Terre cuite

13 x 12 x 6 cm

© Photo : Stephen Oxenbury, Sydney



CAHN CONTEMPORARY

2, rue Jean-Baptiste Clément
93170 Bagnolet
FRANCE
Tél. : +41 61 271 67 08
Fax : +41 61 271 57 33
www.cahn.ch

CAHN CONTEMPORARY

ARCHÉOLOGIE

► **MASQUE MOMIE D'UNE FEMME**

Égypte, Nouvel Empire (XX^e dynastie) à la Troisième Période Intermédiaire,
vers 1100-1050 av. J.-C.
Bois, stuc, polychromie
H. : 27 cm

Provenance : Ex collection Ernest Cramer-Sarasin, Genève/Le Caire ;
acquis en février 1888 à Thèbes par l'égyptologue suisse Édouard Naville.
Ensuite par descendance, et enfin dans une collection suisse à partir de 2005.
Étiquette ancienne au dos : Thèbes Fev. 1888.

© Jean-David Cahn



OLLA MONUMENTALE ▲

Période Géométrique, début VII^e siècle av. J.-C.
Argile
H. : 47,5 cm
Provenance : Ex Herbert A. Cahn, Bâle, années
1980.

© Jean-David Cahn

22

EXPOSE À LA **GALERIE NATALIE SEROUSSI** _ 34, rue de Seine



OLIVIER CASTELLANO

34, rue Mazarine

75006 Paris

FRANCE

Tél. : +33 1 73 75 19 24

Mob. : +33 6 11 21 25 22

info@oliviercastellano.com

www.oliviercastellano.com

GALERIE OLIVIER CASTELLANO

ART TRIBAL

► **MASQUE PORTRAIT NDOMA**

Côte d'Ivoire

XIX^e siècle

Bois

H. : 29 cm

Provenance : Acquis par un collectionneur français au début des années 1950 à New York.

© Hughes Dubois



BULUL ▲

Ifugao, Philippines

H. : 45 cm

© Olivier Castellano



KEVIN CONRU

ARTS D'AFRIQUE ET D'OCÉANIE

KEVIN CONRU

10a, Snarsgate Street
Londres, W10 6QP
ROYAUME-UNI
Mob. : +32 478 56 64 59
kevinconru@yahoo.com
www.kevinconru.com

► MASQUE DE DANSE KEPONG

Nouvelle-Irlande, Papouasie-Nouvelle-Guinée

Vers 1900

Provenance : Collection privée allemande.

© Hughes Dubois



**TOMASO ET GEROLAMO
VIGORELLI**

Via Borgonuovo, 5
20121 Milan
ITALIE

Tél. : +39 02 89 09 61 73
Mob. : +39 347 46 98 745
info@daltonsomare.com
www.daltonsomare.com

DALTON • SOMARÉ

ARTS DE L'INDE, DE L'HIMALAYA ET D'AFRIQUE SUBSAHARIENNE

► **MASQUE PORTRAIT**

Baule
Côte d'Ivoire
Fin XIX^e siècle
Bois, fer, pigments, kaolin
H. : 44 cm

Provenance : Ian Lundberg, Malmo ;
Galerie B. Dulong, Paris, collection privée, Paris.

© Dalton Somaré



BUSTE FÉMININ ▲

Hoysala, Inde
Granite
H. : 53 cm
Provenance : Collection privée, Milan.

© Dalton Somaré

37

EXPOSE À LA **GALERIE RAUCHFELD** _ 22, rue de Seine



**CHANTAL DANDRIEU -
GIOVAGNONI**

Via del Collegio Capranica, 10
00186 Rome
ITALIE
Sur rendez-vous
Tél. : +39 06 69 90 264
Mob. : +39 348 79 63 792
info@dandrieuafricanart.it
www.dandrieuafricanart.it

DANDRIEU - GIOVAGNONI

ARTS D'AFRIQUE

EXPOSITION ESPRIT DE GÉOMÉTRIE

► **MASQUE KORO**

Nigéria

Bois, pigments, fibres végétales

80 x 34 x 8 cm

Provenance : Marisa Capra ; Samir et Mina Borro ;

Antoine et Antoinise Ferrari de la Salle

Publié dans E. Cossa et J.L. Paudrat, *Passion d'Afrique, l'art africain dans les collections italiennes*, Ed. Officina Libraria, Milano 2009, p. 162.

© Hughes Dubois



TORQUE ▲

Yoruba, Nigéria

Bronze

27 x 8 cm

Provenance : Christopher Taylor.

© Archives de la galerie

57

EXPOSE À **ATELIER DL - DIDIER LUTTENBACHER** _ 8, rue des Beaux-Arts



VALÉRIE DARTEVELLE

8, impasse Saint-Jacques
1000 Bruxelles
BELGIQUE
Tél. : +32 2 513 01 75
Mob. : +32 475 49 16 26
dartevelle.p@skynet.be
www.dartevelle.be

GALERIE DARTEVELLE

ART TRIBAL

TABOURET TSHOKWÉ

Angola

Fin XIX^e siècle

Provenance : Ex collection du cardinal de Lubumbaschi ;
rentré en Europe début XX^e siècle.

© Philippe de Formanoir – Paso Doble



JO DE BUCK - TRIBAL ARTS

ART TRIBAL

JO DE BUCK

43, rue des Minimes
1000 Bruxelles
BELGIQUE
Tél. : +32 2 512 55 16
Mob. : +32 475 84 17 29
jdbtribalarts@gmail.com
www.jodebuck.com

► COLLIER ROYAL

Kuba, République démocratique du Congo
Fin XIX^e - début XX^e siècle
Dents de grands félins, ongles et perles en verre
Provenance : ancienne collection privée belge.

© Paul Louis



◄ Gobelet pour le vin de palme

Kuba, République démocratique du Congo
XIX^e siècle
Bois
H. : 18 cm
Provenance : Ex collection
Marc et Denise Ginzberg, New York.

© Paul Louis



JOSHUA DIMONDSTEIN

11041 Santa Monica Blvd. #701

Los Angeles, CA 90025

ÉTATS-UNIS

Sur rendez-vous

Mob. : +1 415 613 2021 [États-Unis]

Mob. : +32 473 39 24 66 [Europe]

africanart@compuserve.com

www.africantribalart.com

DIMONDSTEIN TRIBAL ARTS

ARTS D'AFRIQUE

► **MASQUE OKOROSHI**

Ibo, Nigéria

Bois, pigments

29 x 15 x 12 cm

Provenance : Marc Leo Felix, Bruxelles.

© Scott McCue

EXPOSITION

SERRURES TRADITIONNELLES AFRICAINES



SERRURE DE PORTE DOGON ▲

Mali

H. : 31 cm

Provenance : Mike Glad, Modesto.



GALERIE DODIER

ARTS D'AFRIQUE, D'OcéANIE ET DES AMÉRIQUES

LAURENT DODIER

10 bis, la Butte-Avranches
50300 Le Val-Saint-Père
FRANCE
Mob. : +33 6 08 22 68 15
laurentdodier@wanadoo.fr
www.laurentdodier.com

EXPOSITION LES GRANDS FAUVES

► MASQUE WANYUGO

Peuple Sénoufo, République de Côte d'Ivoire

Début XX^e siècle

Bois à patine brune

H. : 82,5 cm

Provenance : Ancienne collection René Rasmussen.

© Michel Gurfinkel



MASQUE GOLI GLEN ▲

Peuple Baoulé, République de la Côte d'Ivoire

Début XX^e siècle

Bois, polychromie rouge, noire et blanche

H. : 97 cm

Provenance : Ancienne collection privée française.

© Michel Gurfinkel

48

EXPOSE À LA GALERIE MEYER - OCEANIC ART _ 17, rue des Beaux-Arts



MARTIN DOUSTAR

ART TRIBAL, ARCHÉOLOGIE ET ART PRÉCOLOMBIEN

MARTIN DOUSTAR

15, rue des Minimes

1000 Bruxelles

BELGIQUE

Mob. : +32 497 45 78 21

doustar79@aol.com

www.martindoustar.com

SCULPTURE DES GRASSLANDS

Cameroun

XIX^e siècle

Bois

H. : 108 cm

Provenance : Ex. collection Allan Stone, New York ;
Sotheby's New York, 15 Novembre 2013 lot 89.

© Frédéric Dehaen





BERNARD DULON

Membre de la Compagnie Nationale
des Experts
10, rue Jacques Callot
75006 Paris
FRANCE
Tél. : +33 1 43 25 25 00
Mob. : +33 6 07 69 91 22
info@dulonbernard.fr
www.dulonbernard.fr

GALERIE BERNARD DULON

ART TRIBAL

EXPOSITION

L'ART DE LA COLLECTION : JAN CALMEYN



JAN CALMEYN ▲
2015

© Hugues Dubois

► **STATUETTE DOGON**
Mali

© Hugues Dubois



GALERIE EBERWEIN

ARCHÉOLOGIE

ANTONIA EBERWEIN

22, Rue Jacob,
75006 Paris,
France
+33 6 72 90 40 70
www.egypt-art.com

► HIPPOPOTAME

Égypte
Moyen Empire, 2050-1780 av. J.-C.
Calcaire (probablement des environs d'Esna)
2,7 x 5,8 cm
Provenance : Ancienne collection particulière, Allemagne,
acheté entre 1954 et 1959 en Égypte.

© Studio SÉBERT – photographs



PALETTE À FARD, POISSON ▲

Égypte
Prédynastique, Nagada II, 3500 – 3000 av. J.-C.
Grauwacke
12,5 x 9 cm
Provenance : ancienne collection, Allemagne 1960.
© Studio SÉBERT – photographs



**LANCE ENTWISTLE
ET ROBERTA ENTWISTLE**

5, rue des Beaux-Arts
75006 Paris
FRANCE
Tél. : +33 1 53 10 02 02
info@entwistle.fr
www.entwistlegallery.com

144, New Bond Street
Londres, W1S 2TR
ROYAUME-UNI
Tél. : +44 20 7499 6969
info@entwistlelegallery.com
www.entwistlelegallery.com

ENTWISTLE

ARTS D'AFRIQUE, D'Océanie ET D'AMÉRIQUE DU NORD

► **MASQUE DAN GUERE GUNYEGE**

Côte d'Ivoire/Liberia

Bois, cheveux

H. : 22,2 cm

Provenance : Germaine de Brabant, Bruxelles ;
Patricia Withofs, Londres ;
Collection privée américaine.

© Entwistle



PENDENTIF MAORI HEI-TIKI ▲

Nouvelle-Zélande

Néphrite

H. : 11,8 cm

Provenance : Sir Jacob Epstein, Londres [Cat. 565] ;
Carlo Monzino, Lugano ;
Collection privée, Suisse (par descendance du précédent).

© Entwistle



FARROW FINE ART GALLERY

ARTS D'OCÉANIE, D'INDONÉSIE ET DES PHILIPPINES

ERIK FARROW

19, Lovell Avenue
San Rafael, CA 94901
ÉTATS-UNIS
Mob. : +1 415 717 5588
farrow@eriksedge.com
www.farrowfineart.com

CASSE-TÊTE APA'APAI

Tonga

XVIII^e ou XIX^e siècle

Bois

H. : 91 cm

Provenance : Collection privée anglaise.

© Farrow Fine Art





YANN FERRANDIN

ARTS D'AFRIQUE, D'Océanie et d'Amérique du Nord

YANN FERRANDIN

33, rue de Seine

75006 Paris

FRANCE

Tél. : +33 1 43 26 08 37

Mob. : +33 6 85 43 75 84

yann.ferrandin@gmail.com

www.yannferrandin.com

MASQUE RITUEL DE TYPE « GOU »

Culture Gouro, République de Côte d'Ivoire

XIX^e siècle

Bois sculpté, pigments

40 x 15 x 16 cm

Provenance : Charles Ratton ; collection André Lhote ; collection particulière ;

Alain de Monbrison, Paris ; Galerie Valluet-Ferrandin, Paris, 2002 ;

collection particulière allemande.

Publié dans *Arts anciens de Côte d'Ivoire et régions limitrophes*,
Valluet-Ferrandin, 2002.

© Hughes Dubois, Paris-Bruxelles



FINCH & CO

CRAIG A. & JAN E. FINCH

Londres

ROYAUME-UNI

Sur rendez-vous

Tél. : + 44 2076 897500

Mob. : +44 7768 236921

enquiries@finch-and-co.co.uk

www.finchandco.art

ARCHÉOLOGIE, ETHNOGRAPHIE, NATURALIA ET ŒUVRES D'ART

► **FIGURE D'ANCÊTRE CÉRÉMONIELLE**

NAMATANAI,

Nouvelle-Irlande, Mélanésie

XIX^e siècle

48,5 x 19 cm

Provenance : Acquis à Christie's London, *Important Tribal Art*,

Juin 1984, Lot 41 ;

Ex collection privée anglaise.

© FinchandCo



◄ **STATUETTE FÉMININE
CHANTANT**

Yupik / Eskimo / Inuit

Ivoire de morse

Début XIX^e siècle

8,5 x 2,8 x 2 cm

© FinchandCo



GALERIE FLAK

ÉDITH ET JULIEN FLAK

8, rue des Beaux-Arts
75006 Paris
FRANCE
Tél. : +33 1 46 33 77 77
Mob. : +33 6 84 52 81 36
contact@galerieflak.com
www.galerieflak.com

ARTS D'AMÉRIQUE DU NORD, D'AFRIQUE ET D'OCÉANIE

EXPOSITION POÉSIE FÉROCE ARTS ANCIENS DE NOUVELLE-IRLANDE

PROUE DE PIROGUE

Archipel Bismarck, nord de la Nouvelle-Irlande

XIX^e siècle

Bois sculpté, pigments, coquillages

H. : 35 cm

Provenance : Collectée par le Capitaine Frederick John Mann (1819-1907),

HMS Nelson en 1894 ;

Par descendance ;

Ex collection Stephen Kellner, Sydney ;

Ex collection Dr Hugh Gallagher, Sydney, acquis du précédent en 1973 ;

Ex collection Christopher & Anna Thorpe, Sydney.

Publiée dans *Gallery Stephen Kellner*, 1970, planche 5/448.

© Photo : D. Voirin





BRUCE FRANK

New York City

ÉTATS-UNIS

Tél. : +1 212 579 3596

Mob. : +1 917 733 9589

info@brucefrankprimitiveart.com

www.brucefrankprimitiveart.com

BRUCE FRANK PRIMITIVE ART

ARTS D'AFRIQUE ET D'OCÉANIE

AMULETTE

Province du Sepik Oriental ou de Madang, région côtière, estuaire Sepik-Ramu,

Papouasie-Nouvelle-Guinée

XIX^e - XX^e siècle

Bois, fibres, pigments

H. : 28,8 cm

Provenance : Walter Randel, New York ;

John et Marcia Friede, New York ;

Collection privée belge.

Publié dans *New Guinea Art: Masterpieces of the Jolika Collection*, fig. 67 ;

Powerful Magic Miniature Sculptures from the Sepik River Region, fig. 1.

© Oren Eckhaus Photography



**PATRIK, KATRIN ET
THEODOR FRÖHLICH**

Obere Zäune, 24
8001 Zürich
SUISSE

Tél. : +41 44 242 89 00
patrikfroehlich@swissonline.ch
www.tribalart.ch

GALERIE PATRIK FRÖHLICH

ARTS D'AFRIQUE ET D'OCÉANIE

► **MASQUE OKUA**

Idoma méridional

Région de la moyenne Cross River, Nigéria

Bois, pigments, métal

H. : 23 cm

Provenance : Collection Maud et René Garcia, Paris.

Publié dans Marie-Louise Bastin,

Introduction aux Arts d'Afrique Noire, 1984, n° 196, p. 207.

François Neyt, *The Arts of the Benue – To the Roots of Tradition*, 1985, n° III.3, p. 91

(en couleur) et p. 133 (noir et blanc) ;

Christiane Falgayrettes-Leveau et al., *Masques*, Musée Dapper, 1995, p. 92.

Exposé au Musée Dapper, *Masques*, du 26 octobre 1995 au 30 septembre 1996.

© Galerie Patrik Fröhlich



Ce masque okua bien connu était inclus dans trois importantes publications françaises et de plus exposé au Musée Dapper en 1995 pendant une de leurs expositions devenue mythique qui se focalisait intégralement sur une sélection soigneuse de masques africains. Issu de la région de la moyenne Cross River, ce masque était porté pendant des danses rituelles funéraires. Calme, pensif et d'une présence captivante, c'est une œuvre d'art essentielle qui était parfaitement en mesure d'incarner la gravité de cet événement fondamental.

COUVERTURE DU CATALOGUE
«11 WORKS»

38 EXPOSE À LA **GALERIE GNG** _ 3, rue Visconti



BERNARD DE GRUNNE

180, avenue Franklin Roosevelt
1050 Bruxelles
BELGIQUE
Tél. : +32 2 502 31 71
Mob. : +32 475 61 62 14
info@degrunne.com
www.bernarddegrunne.com

BERNARD DE GRUNNE

TRIBAL FINE ARTS

COUPLE BAOULÉ ASSIS

Côte d'Ivoire

Bois

H. : 70 cm

Provenance : Ancienne collection Louisa Muller van Isterbeek, Bruxelles, 1970.

Publié dans Eberhard Fisher et Lorenz Homberger, *African Masters. Art from Ivory Coast*
Museum Rietberg, 2014, p. 81, ill. 90

Maria Baarspul, *Maskers en beelden uit Ivoorkust. De Kunstenaars ontdekt, De Nieuwe*
Kerke, Amsterdam, 2014, p. 49, cat. 22

Bernard de Grunne, *Baule. Sedes possessio : seated Baule figures as thrones of the*
spirits, Bruxelles, 2016, p. 18, cat. 01

© Frédéric Dehaen





MICHAEL HAMSON

Palos Verdes Estates

ÉTATS-UNIS

Sur rendez-vous

Tél. : +1 310 373 1392

Mob. : +1 310 619 4562

mhamson@michaelhamson.com

www.michaelhamson.com

MICHAEL HAMSON OCEANIC ART

ARTS D'OCÉANIE

SCULPTURE D'UN ESPRIT ANCÊTRE

Sepik ou Ramu, région côtière, Papouasie-Nouvelle-Guinée

Milieu ou fin XIX^e siècle

Bois, cheveux humains

H. : 38,1 cm

Provenance : Collecté en 1909 par William Graham Scott, chirurgien à bord du navire britannique Ping Suey.

© Aaron Fallon



HARMAKHIS

ART ÉGYPTIEN ET DE L'ANTIQUITÉ CLASSIQUE

JACQUES BILLEN

3, rue des Minimes,
1000 Bruxelles,
Belgique
www.harmakhis.be
info@harmakhis.be
+32 475 65 02 85

► STATUETTE DE DIGNITAIRE

Égypte, Moyen Empire, XII^e dynastie, vers 1842-1795 av. J.-C.

Serpentine

H. : 12 cm

Provenance : Acquis en Égypte avant 1895 ; Sotheby's New York, 1989, lot 38.
Publié dans Fay, B., « L'art égyptien du Moyen Empire » dans *Égypte. Afrique & Orient*,
30 août 2003, pp. 52-54, fig. 13a-b.

© Harmakhis



SARCOPHAGE DU SCRIBE ROYAL PADIHORPAQED (DÉTAIL) ▲

Égypte, Époque tardive, XXX^e dynastie, 380-343 av. J.-C.

Calcaire dur cristallin

20 x 27 cm

Provenance : Collection privée suisse, acquis dans les années 1960.

Un fragment du même sarcophage, avec incrustations en pâte de verre, est conservé au Musée du Louvre (AF 9897).

© Harmakhis



WAYNE HEATHCOTE

ROYAUME-UNI

Sur rendez-vous

Tél. : +44 1449 737542

Mob. : +44 7789 914052

wh100@aol.com

WAYNE HEATHCOTE

ARTS D'OCÉANIE ET D'INDONÉSIE

► **SCULPTURE KANAK**

Nouvelle-Calédonie

H. : 31 cm

Provenance : Collecté par Émile Demaret, Paris - Inspecteur
Général des Colonies dans les années 1930 ;
Christine Valluet, Paris ;
Collection privée Royaume-Uni.

© Wayne Heathcote



SCULPTURE JANUS EN FOUGÈRE ARBORESCENTE

Île de Malekula, Vanuatu

H. : 124,5 cm

Provenance : Collection Nicolai Michoutouchkine, Port Vila Vanuatu

Catalogue d'exposition 1970.

Collection privée, côte ouest des États-Unis.

© Wayne Heathcote



ÉRIC HERTAULT

3, rue Visconti

75006 Paris

FRANCE

Tél. : +33 9 53 75 33 71

Mob. : +33 6 15 38 64 81

hertault.eric@gmail.com

www.eric-hertault.com

GALERIE ÉRIC HERTAULT

ART TRIBAL

► **FIGURE DE RELIQUAIRE**

Kota-Ndassa

Gabon

Provenance : Collection Vérité.

© Vincent Girier Dufournier



MASQUE YAOURE ▲

Côte d'Ivoire

Bois, colorants minéraux et ancienne patine d'usage

H. : 29 cm

Provenance : collection privée, Allemagne ; Karl Ferdinand Schaedler, inv. 4100 ;

Collection particulière, Paris.

Publié dans *Encyclopédie of African Art and Culture*, édition Panterra, Munich, p. 620.

© Vincent Girier Dufournier



CHRISTOPHE HIOCO

7, rue de Phalsbourg
75017 Paris
FRANCE

Sur rendez-vous

Tél. : +33 1 53 30 09 65
Mob. : +33 6 99 66 88 16
info@galeriehioco.com
www.galeriehioco.com

GALERIE CHRISTOPHE HIOCO

ARTS D'ASIE

► **BUDDHA DEBOUT**

Ancienne province du Gandhāra
Vers le III^e siècle

Schiste

H. : 67,3 cm

Provenance : Sotheby's Londres, 1956 ;
Collection Vérité, France, 1956-2009.

© Studio Sébert



ADORANTS ŚAIVA ▲

Madhya ou Uttar Pradesh, Inde centrale

VIII^e siècle, période post-Gupta

Grès

43 x 50 cm

Provenance : Collection privée, Royaume-Uni, depuis les années 1990.

© Studio Sébert

49

EXPOSE À LA **GALERIE MARIE-HÉLÈNE DE LA FOREST DIVONNE** _ 12, rue des Beaux-Arts



JONATHAN HOPE

ART TRIBAL ET TEXTILES RARES

JONATHAN HOPE

Londres

ROYAUME-UNI

Sur rendez-vous

Tél. : +44 20 7581 5023

Mob. : +44 7711 961937

jonathan.glenhope@virginmedia.com

instagram.com/tribalartandtextiles

EXPOSITION

CELEBRATION

Un catalogue éponyme accompagne l'exposition.

► SCULPTURE D'UN CALAO INDIEN

Peuple Abelam, aire de Maprik, montagnes du Prince Alexander,
Papouasie-Nouvelle-Guinée

Première moitié du XX^e siècle

H. : 64 cm

Provenance : collection Jolles, Galerie Meyer.



▲ TEXTILE MALGACHE IKAT EN RAPHIA

Peuple Sakalava, Madagascar

Fin XIX^e siècle

Raphia, teintures naturelles, ikat chaîne

355 x 82 cm

Provenance : Collection privée belge.

© P.J. Gates

50

EXPOSE À LA **GALERIE BAYART** _ 17, rue des Beaux-Arts



CHARLES-WESLEY HOURDÉ

31, rue de Seine

75006 Paris

FRANCE

Tél. : +33 1 42 01 69 82

info@charleswesleyhourde.com

www.charleswesleyhourde.com

CHARLES-WESLEY HOURDÉ

ARTS D'AFRIQUE, D'OCÉANIE ET DES AMÉRIQUES

FIGURE DE RELIQUAIRE

Fang

Gabon

H. : 56 cm

Provenance : André Lefèvre, Paris ;

Galerie Percier, Paris ;

Jacques et Denise Schwob, Bruxelles.

Publié dans Maesen, A. et Van Geluwe, H., *Art d'Afrique dans les collections belges*,

Tervuren, 1963, p. 125, n° 747 ;

Perrois, L., *Statuaire Fan - Gabon*, Paris, 1972, p. 74, pl. 10, n° 148.

Exposé à Tervuren, Musée royal de l'Afrique centrale,

« Art d'Afrique dans les collections belges »,

29 juin - 30 octobre 1963

© Vincent Girier Dufournier





GALERIE L'IBIS

ART ÉGYPTIEN, ARCHÉOLOGIE

LUCIEN VIOLA

Rue des Minimes, 31

1000 Bruxelles

BELGIQUE

Sur rendez-vous

Mob. : +32 477 165903

Mob. : +212 661 145 595

galerieibis@gmail.com

www.galerieibis.com

OUCHEBTI : STATUETTE REPRÉSENTANT UNE FEMME (DÉTAIL)

Égypte

Nouvel Empire, fin de la XVIII^e dynastie, 1336-1295 avant J.-C.

Bois stuqué et peint

H. : 28,5 cm

Provenance : ancienne collection européenne, années 1960.

© Photo : Lucien Viola





FRÉDÉRIC ROND

21, rue Guénégaud
75006 Paris
FRANCE
Tél. : +33 1 42 77 58 48
Mob. : +33 6 19 63 77 53
indian.heritage@yahoo.fr
www.indianheritage.biz

INDIAN HERITAGE

ARTS DE L'INDE ET DE L'HIMALAYA

► **MASQUE PRIMITIF**

Népal (moyennes montagnes)
Vers 1850
Bois, résine végétale, poils
H. : 22 cm

© Frédéric Rond



MASQUE PRIMITIF ▲

Népal
Vers 1800
Bois, pigments
H. : 24,5 cm

© Frédéric Rond



KAPIL JARIWALA GALLERY

ARTS DE L'INDE

KAPIL JARIWALA

2, Talfourd Place
Londres, SE15 5NW
ROYAUME-UNI
Tél. : +44 20 7701 5861
Mob. : +44 7957 842 976
info@kapiljariwala.com
www.kapiljariwala.com

SHRINATHJI PICCHHAVAI MORAKUTI KRISHNA DANSANT AVEC DES PAONS

Nathdwara, Rajasthan, Inde

Vers 1880

Peinture

Pigment et argent sur tissu

171 x 184 cm

Provenance : ex collection privée, Hudson, New York, États-Unis.

© Kapil Jariwala Gallery, photo Mark Colliton





OLIVIER LARROQUE

5, Impasse Viala
30900 Nîmes
FRANCE
Sur rendez-vous
Mob. : +33 6 80 08 00 93
o.larroque1@gmail.com

GALERIE OLIVIER LARROQUE

ART TRIBAL

EXPOSITION MATERIA

Un catalogue éponyme accompagne l'exposition.

► EFFIGIE DE RELIQUAIRE KOTA

Gabon
Fin XIX^e - début XX^e siècle
Bois, bronze
H. : 53 cm

Provenance : Collection L.S. (Munich).

Publié dans *African Art in Private German Collection*, Dr Karl Ferdinand Schädler, 1973,
p. 326.

© Hughes Dubois



POUPÉE DE DIVINATION OSANYIN ▲

Nigéria
Fin XIX^e - début XX^e siècle
Bois, coton, cuir
H. : 32 cm
Provenance : Collection privée (France).

© Hughes Dubois

19 EXPOSE À LA **GALERIE HUG** _ 2, rue de l'Échaudé



GALERIE ABLA & ALAIN LECOMTE

ABLA & ALAIN LECOMTE

4, rue des Beaux-Arts

75006 Paris

FRANCE

Tél. : +33 1 43 54 13 83

Mob. : +33 6 50 41 05 35

lecomte.afrique@wanadoo.fr

www.alain-lecomte.net

EXPOSITION

MASQUES DE L'AFRIQUE DE L'OUEST

► MASQUE IJEBU

Yoruba, Nigéria

H. : 56 cm

Provenance : Collection privée, France.

© Paul Louis, Bruxelles



◄ MASQUE NTOMO

Bambara, Mali

Début XX^e siècle

H. : 48 cm

Provenance :
Collection privée, France.

© Paul Louis, Bruxelles



JOE LOUX

JOE AND KATIE LOUX

594 Clipper Street
San Francisco, CA 94114
ÉTATS-UNIS
Sur rendez-vous
Tél. : +1 415 861 2588
joe@joeloux.com
www.joeloux.com

ARTS D'Océanie, d'Asie du Sud-Est et Bijoux

► BULUL, DIVINITÉ DU RIZ

Luzon septentrional, Province Ifugao, Hingyon, Philippines
Début XIX^e siècle
Bois, patine rituelle, graines, cheveux
49 x 16 x 13 cm



BOUCLIER. PEUPLES DE NUOSU YI ▲

Province du Sichuan, sud-ouest de la Chine
XVIII^e siècle
Cuir avec laque
59 x 1 cm

23 EXPOSE À LA GALERIE FRÉDÉRIC GOT _ 32, rue de Seine



FRANCK MARCELIN

9, rue Jaubert
13100 Aix-en-Provence
FRANCE
Tél. : +33 4 42 23 17 38
Mob. : +33 6 07 23 33 60
franckmarcelin@sfr.fr
www.franckmarcelin.com

GALERIE FRANCK MARCELIN

ARTS D'OCÉANIE

COUPE CÉRÉMONIELLE

Région côtière ou embouchure du fleuve Ramu
Papouasie-Nouvelle-Guinée

XIX^e siècle

Bois

18 x 23 x 67,5 cm

Provenance : Tod Barlin Collection, Australie ;
The Jolika Collection de Marcia & John Friede, Rye, New York.

© Galerie Franck Marcelin



Un catalogue d'exposition des nouveautés 2019 sera disponible à la galerie.

02 EXPOSE À LA **GALERIE ALEXANDRE GUILLEMAIN** _ 35, rue Guénégaud



LIBRAIRIE MAZARINE

OUVRAGES D'ART RARES ET ÉPUISÉS

PIERRE DURIEU

78, rue Mazarine

75006 Paris

FRANCE

Tél. : +33 1 46 33 48 37

Mob. : +33 6 12 02 62 33

librairie@lamazarine.com

www.lamazarine.com

Muller, Hendrik Pieter Nicolas / Snelleman Johannes F., *Industrie des Caffres du sud-est de l'Afrique*, vers 1893, Leiden, E. J. Brill

Robley, Horatio Gordon, *Moko or Maori Tattooing*, 1896, London, Chapman and Hall

Frobenius, Leo, *Die Masken und Geheimbünde Afrikas*, 1898, Halle a. S., Druck von Ehrhardt Karras

Read, Charles H. / Dalton, Ormonde M., *Antiquities from the city of Benin*, 1899, Londres, British Museum

Hamilton, Augustus, *Maori Art*, 1901, Wellington, The New Zealand Institute

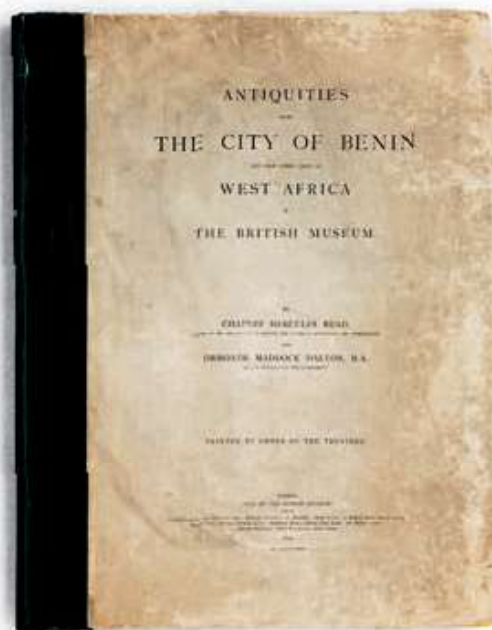
Ribbe, Carl, *Zwei Jahre unter den Kannibalen der Salomo-Inseln*, 1903, Dresde, Hermann Beyer Verlag

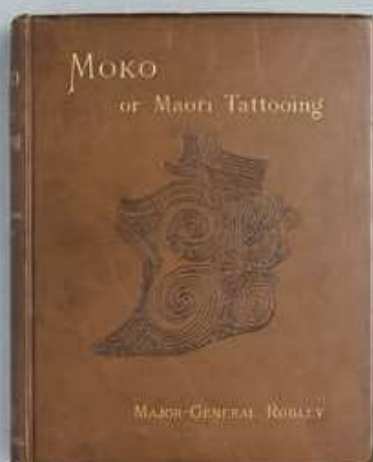
Parkinson, Richard, *Dreissig Jahre in der Südsee*, 1907, Stuttgart, Verlag von Streder und Schröder

Starr, Frederick, *Congo natives, an ethnographic album*, 1912, Chicago, Printed for the author by the Lakeside Press

Schröder, Engelbertus, *Nias, Ethnographische, geographische en historische aanteekeningen en studiën*, 2 vol, 1917, Leiden, E. J. Brill

Markov, Vladimir, *Iskusstvo negrov / L'art des nègres*, 1919, Pétrograd, IZO, Narkompros





GALERIE MEYER OCEANIC & ESKIMO ART

ARTS D'OCÉANIE

ANTHONY JP MEYER

17, rue des Beaux-Arts
75006 Paris
FRANCE
Tél. : +33 1 43 54 85 74
Mob. : +33 6 80 10 80 22
ajpmeyer@gmail.com
www.meyeroceanic.art

ORNEMENT PECTORAL TEMA OU KAPKAP

Aire de la baie Graciosa, île Ndende, îles Santa Cruz, Para-Polynésie, Mélanésie
XIX^e siècle

Coquillage (*Tridacna gigas*), corde en fibre naturelle et
écaille de tortue imbriquée (*Eretmochelys*)

15 x 0,4 cm

Provenance : Collecté in situ par le révérend Charles Coleridge Harper en 1885.

© Michel Gurfinkel, Paris - Galerie Meyer Oceanic Art



MINGEI JAPANESE ARTS

ARTS DU JAPON

PHILIPPE BOUDIN

5, rue Visconti

75006 Paris

FRANCE

Tél. : +33 1 71 60 05 96

Mob. : +33 6 09 76 60 68

info@mingei-arts-gallery.com

www.mingei.gallery

► **IIZUKA RŌKANSAI (1890-1958)**

Kotsurube hanakago
(vannerie pour l'ikebana)

Japon, 1927-1930

Bambou *hōbichiku*

40 x 22 x 22 cm

Provenance : Collection privée, Japon.

Publié et exposé dans *Lines and Shapes, Lines and Spaces, The Bamboo Work of Iizuka Rōkansai and Tanabe Chikuunsai*, Musée Tomo, Tokyo (Japon), 2018

© Photo Michel Gurfinkel - Galerie Mingei - Paris



KOKUSHIKIJŌ AND HAKOSHIKIJŌ ▲

Paire de masques nō

Japon

Périodes Momoyama-Edo, XVI^e-XVII^e siècle

Bois et laque

H. : 18 cm

Provenance : Collection privée, Italie.

© Photo Galerie Mingei - Paris



GALERIE MONBRISON

ART TRIBAL ET ARCHÉOLOGIE

ALAIN DE MONBRISON

2, rue des Beaux-Arts
75006 Paris
FRANCE
Tél. : +33 1 46 34 05 20
contact@monbrison.com
www.monbrison.com

► **FIGURE BAMBARA**

Mali

Vers fin XIX^e siècle - début XX^e

Bois à patine noire, perles

H. : 50 cm

Provenance : Ancienne collection Charles Ratton.

© Vincent Girier Dufournier



◄ **MASQUE GOURO**

Côte d'Ivoire

Vers fin XIX^e - début XX^e siècle

Bois

H. : 32 cm

Provenance : Ancienne collection
du docteur Pache, Marseille.

© Vincent Girier Dufournier



GUILHEM MONTAGUT

Pau Claris 163
08037 Barcelone
ESPAGNE

Mob. : +34 678 027 692
guilhem@galeriamontagut.com
www.galeriamontagut.com

ART TRIBAL

GUILHEM MONTAGUT GALLERY

**EXPOSITION
HOGON**

Un catalogue éponyme accompagne l'exposition.

STATUE D'ANCÊTRE

Peuple Soninke, Mali

XIII^e siècle - datation par C14 - 1225 - 1284 apr. J.-C.

Bois

H. : 90 cm

Provenance : Collection Guy Porré et Nathalie Chaboche, Bruxelles.

Bernard de Grunne, Bruxelles ; Charles Ratton, Paris, vers 1965.

Publié dans J.-L. Paudrat et alii, *DOGON*, Musée Dapper, Paris, 1994, fig 157.

Exposé à « Dogon », Musée Dapper, Paris 1994.

© Frederic Dehaen





THOMAS MURRAY • ASIATICA – ETHNOGRAPHICA

ARTS D'ASIE ET ETHNOGRAPHIE

THOMAS MURRAY
775 E. Blithedale Ave #321,
Mill Valley, CA 94941,
USA
Mob. : +1 415.378.0716
Tél. : +1 415.332.3445

Un nouveau livre, *Rarities; from the Himalayas to Polynesia* sera présenté
à la galerie pendant le salon.

► **POMMEAU D'UNE CANNE DE CHAMANE TUNGKOT MALEHAT**

Karo Batak, Sumatra
XVIII^e - XIX^e siècle
Bois, coton, cheveux, plumes
H. : 32,8 cm
Provenance : Collection privée européenne.

© Don Tuttle



STATUE ADU ZATUA DE L'ANCÊTRE PRIMORDIAL

Nias
XIX^e - XX^e siècle
Bois
H. : 29,2 cm
Provenance : Pierre et Claude Vérité.

© Don Tuttle



**ALEXANDRA PASCASSIO
ET DAVIDE MANFREDI**

11, rue Visconti
75006 Paris
FRANCE

Tél. : +33 1 43 26 34 16

Mob. : +33 6 42 19 54 23

pascassiomanfredi@orange.fr

www.pascassio-manfredi.com

PASCASSIO MANFREDI

ARTS ANCIENS D'ASIE DU SUD-EST

PORTE BATAK

Nord de Sumatra, Indonésie

XIX^e siècle

Bois

Provenance : Ancienne collection Dr. Jamaludin Hasibuan, Medan, Sumatra.

Publié dans *Primitive Art of the ancient BATAK in SUMATRA*, Achim Sibeth,
Museum für Völkerkunde, Frankfurt am Main, 2000.

© Galerie Pascassio Manfredi





ARTS PREMIERS

LUCAS RATTON

33, rue de Seine

75006 Paris

FRANCE

Tél. : +33 1 46 33 06 24

Mob. : +33 6 16 80 13 11

contact@lucasratton.com

www.lucasratton.com

LUCAS RATTON

ART TRIBAL

EXPOSITION «BAOULÉ» CÔTE D'IVOIRE





PHILIPPE RATTON

11, rue Bonaparte
75006 Paris
FRANCE
Tél. : +33 1 46 33 32 02
contact@galerieratton.com
www.galerieratton.com

GALERIE PHILIPPE RATTON

ART TRIBAL

CHARME LUMBU « MUSWINGA »

Gabon ou République du Congo

XIX^e siècle

Bois, patine d'usage

H. : 15,5 cm

Provenance : Gérard Wahl-Boyer, Paris ; Galerie Grusenmeyer-Woliner, Bruxelles.

Publié dans Christine Valluet, *Regards visionnaires*, 5 continents, 2018, p. 74.

© Vincent Girier Dufournier, Paris





ALEXIS RENARD

ART INDIEN - ART ISLAMIQUE

ALEXIS RENARD

5, rue des Deux-Ponts

75004 Paris

FRANCE

Tél. : +33 1 44 07 33 02

Mob. : +33 6 80 37 74 00

alexis@alexisrenard.com

alexisrenard.com

► MASQUE FUNÉRAIRE

Indonésie, Java ou Philippines

800 - 1200

Or

6,5 x 14 cm (maximum)

Publié dans Alexis Renard, *Shades, Lines, Colors and Letters*, 2019 n° 12.

© François Mallet



KRISHNA ET RADHA AU BORD D'UNE RIVIÈRE ▲

Inde, Pahari, Kangra

Vers 1820-1830

Pigments polychromes et or sur papier

Miniature : 22 x 16 cm

Publié dans Alexis Renard, *Shades, Lines, Colors and Letters*, 2019, n° 38.

© François Mallet

04

EXPOSE À LA **GALERIE ARNOUX** _ 27, rue Guénégaud



NICOLAS ROLLAND

7, rue Visconti,
75006 Paris
FRANCE
+33 (0)6 19 89 80 32
www.nicolasrolland.fr

GALERIE NICOLAS ROLLAND

ARTS ANCIENS D'AFRIQUE ET D'OCÉANIE

► **MASQUE SÉNOUFO**

Kpélié, Côte d'Ivoire
Fin XIX^e ou début XX^e siècle
Bois

27 x 12,5 x 7,8 cm

Provenance : Collection privée française, rapporté vers 1950.

© Vincent Girier Dufournier



LA COLLECTION BORDIER DE LOBI MINIATURES ▲

Burkina Faso

Bois

7,5 à 25 cm

Collection Bordier

Publié dans *Lobi, Monumentales miniatures*, Florence Metgé et Emmanuel Bordier, Éditions Toguna, 2015.

© Vincent Girier-Dufournier



MAX RUTHERSTON
5, Georgian House
10, Bury Street
Londres, SW1Y 6AA
ROYAUME-UNI
Tél. : +44 20 7930 0395
max@rutherston.com
www.rutherston.com

MAX RUTHERSTON LTD.

ARTS DU JAPON

► **COUPE**

Chine
Avant 1700
Corne de rhinocéros
12 x 19,6 cm

© Max Rutherston Ltd.



RYUZAN ▲

Netsuke en forme de masque de Namanari
Japon
Vers 1880
Buis
H. : 4,7 cm

© Max Rutherston Ltd.

07 EXPOSE AU _ 13, rue Mazarine



ADRIAN SCHLAG

Rue des Minimes, 31
1st floor,
1000 Bruxelles,
Belgique
www.tribalartclassics.com
+34 6 17 66 60 98

ADRIAN SCHLAG – TRIBAL ART CLASSICS

ART TRIBAL

SCULPTURE RAMU

Sepik, Papouasie-Nouvelle-Guinée

Bois

H. : 67 cm

Provenance : Gisela et Heinrich Wellmann, Bremen (1923-1978).

© Hughes Dubois





SERGE SCHOFFEL - ART PREMIER

SERGE SCHOFFEL

14, rue Watteau
1000 Bruxelles
BELGIQUE
Mob. : +32 473 56 32 33
contact@sergeschoffel.com
www.sergeschoffel.com

ART TRIBAL

EXPOSITION ORISHA YORUBA

BUSTE D'UNE STATUE

Yoruba, Nigéria

XIX^e siècle

Bois

H. : 52 cm

Provenance : Ana et Antonio Casanovas, Madrid.

Publié dans : *Orisha Yoruba*, Serge Schoffel, Bruxelles 2019

© Frédéric Dehaen - Studio Roger Asselberghs





DAVID SERRA

Av. Sant Joan, 2
08198 Sant Cugat del Vallès
Barcelone
ESPAGNE
Mob. : +34 667 525 597
galeria@davidserra.es
www.davidserra.es

DAVID SERRA • FINE TRIBAL ART

ART TRIBAL

MASQUE BAULE

Côte d'Ivoire

Bois

H. : 32 cm

Provenance : Jacques Kerchache.

Publié dans *Arts d'Afrique Noire*, n° 3. 1972 France.



RUNJEET SINGH

ARTS D'ASIE, ARMES ET ARMURES

RUNJEET SINGH

Warwickshire

ROYAUME-UNI

Sur rendez-vous

Mob. : +44 7866 424803

info@runjeetsingh.com

www.runjeetsingh.com

► CHEMISE BLINDÉE EN COTTE DE MAILLES

Kutch, Inde

XIX^e siècle

Fer, or, argent

H. : 59 cm

© Runjeet Singh Limited



CARQUOIS DU PEUPLE YI ▲

Chine

XIX^e siècle

Bois, coquille

© Runjeet Singh Limited

56

EXPOSE À LA GALERIE L'ÉTOILE D'ISHTAR _ 11, rue des Beaux-Arts



GALERIE TARANTINO

ARCHÉOLOGIE

ANTOINE TARANTINO

38, rue Saint-Georges,
75009 Paris
France
Tél. : + 33 1 40 16 42 38
Mob. : + 33 6 15 44 68 46
contact@galerietarantino.com
www.galerietarantino.com

► AMPHORE À COL À FIGURES NOIRES DE LA CONSERVATORI CLASS

Attique, vers 530-520 av. J.-C.

Argile orange et rehauts de peinture rouge et blanche

H. : 25,3 cm

Restaurations visibles

Provenance : Collection M. C..., Haut Rhin.

© Galerie Tarantino



PORTRAIT D'HOMME DE L'ÉPOQUE D'HADRIEN ▲

Art romain, deuxième quart du II^e siècle

Marbre blanc à cristaux moyens

H. : 71 cm

Restaurations et tasselli des XVIII^e et XIX^e siècles

Provenance : Christie's London, 10 juillet 1987, lot n. 234 ;

Christie's London, 11 décembre 1987, lot n. 53, (The Property of the National Museum of American Art, aujourd'hui Smithsonian American Art Museum, Washington DC) ;

Hôtel des Ventes, Auxerre, 20 octobre 1991, lot n. 245.

© Galerie Tarantino

15

EXPOSE À LA GALERIE SEINE 55 _ 55, rue de Seine



MICHEL THIEME

Weteringstraat 45
1017 SM, Amsterdam
PAYS-BAS
Tél. : +31 20 330 53 35
Mob. : +31 6 535 111 88
atart@planet.nl
www.michelthieme.com

MICHEL THIEME - TRIBAL ART

ART TRIBAL

EXPOSITION
RONALD NOORMAN

► **BOUCLIER**

Village Jufri, fleuve Undri, Asmat, Papou, Indonésie
Première moitié XX^e siècle
Bois, pigments secs, fibres de feuilles de sagou
H. : 157 cm

© Jan van Esch



SANS TITRE ▲

Ronald Noorman
2016
Pastel et gouache sur papier
22 x 15 cm



PRIMEDIA SPRL

B.P. 18

7181 Arquennes

BELGIQUE

Tél. : +32 67 87 72 77

info@tribalartmagazine.com

www.tribalartmagazine.com

TRIBAL ART MAGAZINE

TRIBAL ART MAGAZINE EST UNE PUBLICATION TRIMESTRIELLE DÉDIÉE AUX ARTS ET À LA CULTURE DES SOCIÉTÉS TRADITIONNELLES D'AFRIQUE, D'OcéANIE, D'ASIE ET DES AMÉRIQUES.

Tribal Art magazine is a quarterly publication dedicated exclusively to the arts and cultures of the traditional peoples of Africa, Oceania, Asia, and the Americas.

OFFRE SPECIALE PARCOURS DES MONDES 2019

Abonnez-vous et recevez **GRATUITEMENT** :

le numéro automne 2019 + le catalogue de Parcours des mondes 2019.

Offre valable jusqu'au 30 septembre 2019.

Pendant Parcours des mondes, retrouvez-nous à l'Atelier Visconti, 4, rue Visconti.



SPECIAL PARCOURS DES MONDES OFFER:

Subscribe and receive **FREE OF CHARGE**:

the autumn issue of Tribal Art magazine + the 2019 Parcours des Mondes catalog.

Offer valid until September 30, 2019.

Come and meet us during Parcours des Mondes at Atelier Visconti, 4 rue Visconti.

**Celebrating
25 years**



**ROBERT VALLOIS
CÉDRIC RABEYROLLES
DESTAILLEUR**

35, rue de Seine
75006 Paris
FRANCE

Tél. : +33 1 43 25 17 34
vallois35@vallois.com
www.vallois.com

GALERIE VALLOIS

ART MODERNE ET CONTEMPORAIN

► **ASEN**

Bénin

Fin XIX^e - début XX^e

Fer forgé

114 x 28 cm

Provenance : Ancienne collection A. et R. Dufour.

© Frantz Dufour



JULIEN VIGNIKIN ▲

Masque VII

2017

Bois

74 x 66 x 9 cm

© Studio Louis Delbaere



GALERIE VALLOIS

ART MODERNE ET CONTEMPORAIN

ROBERT VALLOIS
CAMILLE BLOC

41, rue de Seine
75006 Paris
FRANCE
Tél. : +33 1 43 29 50 80
vallois41@vallois.com
www.vallois.com

► **KING HOUNDEKPINKOU**

Autel – bleu / or
2019

Grès noir de Lanzarote (Iles Canaries, Espagne),
superposition d'émaux (bleu, blanc), lustre doré
107 x 42 cm

© King Houndekpinkou



DOMINIQUE ZINKPÈ ▲

Petite Jalousie

Bénin

2018

Acrylique et pastel gras sur toile

200 x 200 cm

© Studio Louis Delbaere

25 **RÉSIDENT** _ 41, rue de Seine



JEAN-ÉDOUARD CARLIER

2, rue Visconti

75006 Paris

FRANCE

Tél. : +33 1 43 26 14 58

Mob. : +33 6 74 53 78 79

carlier.jean-edouard@wanadoo.fr

voyageursetcurieux.com

VOYAGEURS & CURIEUX

ARTS D'OCÉANIE

► **MASQUE**

Île Kranket, Port de Madang, Baie de l'Astrolabe, Papouasie-Nouvelle-Guinée, Mélanésie.

Bois et pigments.

64 x 24,8 x 22,5 cm

Provenance : Collecté par le Révérend William. H. Siemers (1880-1957), mission luthérienne de St. Donatus, Iowa, U.S.A. entre 1922 et le 17 août 1929 puis acheté en 1960 par Harold et Betty Fondell afin d'être exposé dans leur Musée privé, St. Donatus, Iowa, U.S.A. ; puis collection privée, Lyon, France.

© Photo : H. Dubois



Toute l'année, une participation privilégiée à la vie du musée

Visites privées, cocktails, vernissages,
rencontres avec des conservateurs...

DEVENEZ AMI SUR
WWW.AMISQUAIBRANLY.FR



★ **les Amis** du musée
du quai Branly
- Jacques Chirac



@amisquaibranly
#amisquaibranly





ATADA ORG

We are an association of tribal arts dealers, auction houses, museums and collectors dedicated to establishing and maintaining the highest standards of ethics, integrity and responsible collecting practices.

To this end, ATADA dealers guarantee authenticity, condition, and title given with every purchase. We encourage the public to educate themselves about the cultures these objects represent and the roles they played, and continue to play, within their cultures.

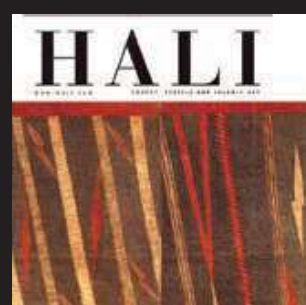
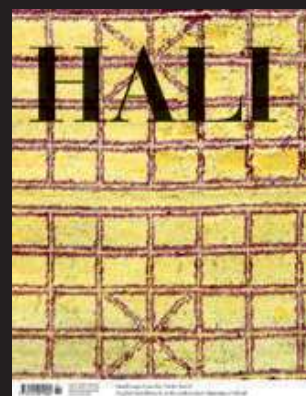
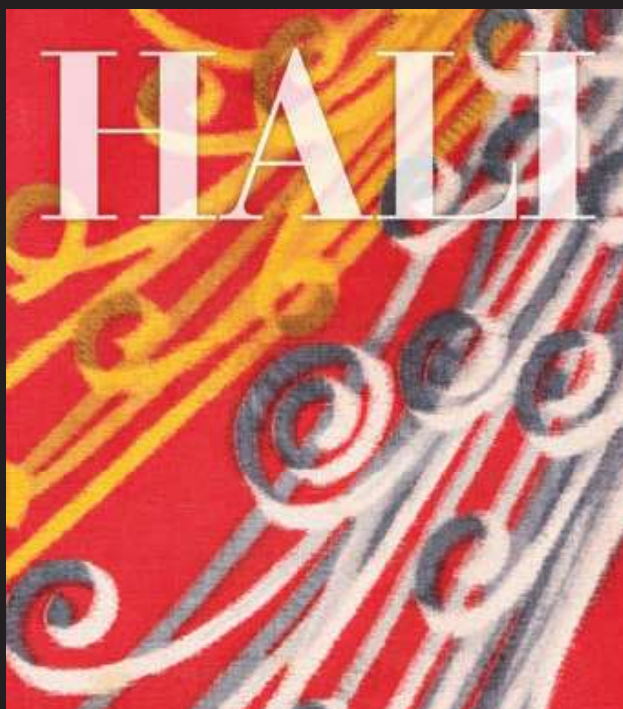
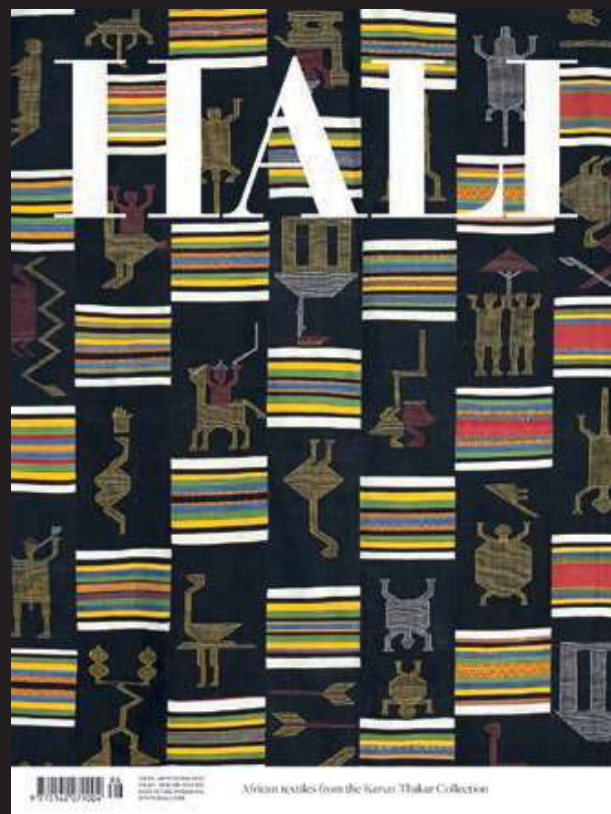
atada.org



Get the essential resource for Tribal Textile Art with the HALI Archive.

For only £60/€88/\$120, subscribers receive four printed issues of HALI a year and fully searchable digital access to all the material from over 200 published editions

www.hali.com



BRAFA

ART FAIR



26 JAN - 02 FEB 2020
BRUSSELS / BRAFA.ART

ONE OF THE MOST INSPIRING FAIRS IN THE WORLD

DELEN

PRIVATE BANK

SAN FRANCISCO

TRIBAL & TEXTILE ART

SHOW / 2020 / ART OF ASIA, AFRICA, OCEANIA & THE AMERICAS



FEB 21-23, 2020

FORT MASON CENTER | SAN FRANCISCO, CA

TOGETHER WITH

THE 36TH ANNUAL
AMERICAN INDIAN art SHOW
SAN FRANCISCO



FEB 21-23, 2020 | FORT MASON CENTER | SAN FRANCISCO, CA

ObjectsOfArtShows.com

ALCAZAR

Restaurant . Salle à manger . Balcon

L'Alcazar, c'est l'idée d'une grande maison, qui reçoit dans un esprit nouveau.

Maison de famille, maison de collectionneurs, où les surprises surgissent de derrière les paravents, des tiroirs, des alcôves couleur moutarde ou bleu canard.



« L'ex-cabaret déjanté (...) s'est métamorphosé en restaurant trendy à la gastronomie bistrotière »

Madame Figaro, 13 Janvier 2018

ALCAZAR restaurant-salle à manger-balcon

62, rue Mazarine | 75006 Paris | +33 (1) 53 10 19 99 | Fax: +33 (1) 53 10 23 23
Réserver en ligne: www.alcazar.fr - Facebook Alcazar Restaurant et Bar Balcon

LE RESTAURANT
L'HOTEL
PARIS

LE RESTAURANT EST RAVI DE PARTICIPER
AU PARCOURS DES MONDES



LE RESTAURANT IS PLEASED TO SUPPORT
PARCOURS DES MONDES



13 Rue Des Beaux-Arts , Paris, 75006, France
eat@l-hotel.com
+33 1 44 41 99 01



the new
La Gazette
Drouot site
is really classy

The art market
concentrated
in one place
gazette-drouot.com



www.tribalartmagazine.com

Tribal Art magazine is a quarterly publication dedicated exclusively to the arts and culture of the traditional peoples of Africa, Oceania, Asia and the Americas, available in French or English language editions.

Info@tribalartmagazine.com - Tel. : +32 (0) 67 877 277

